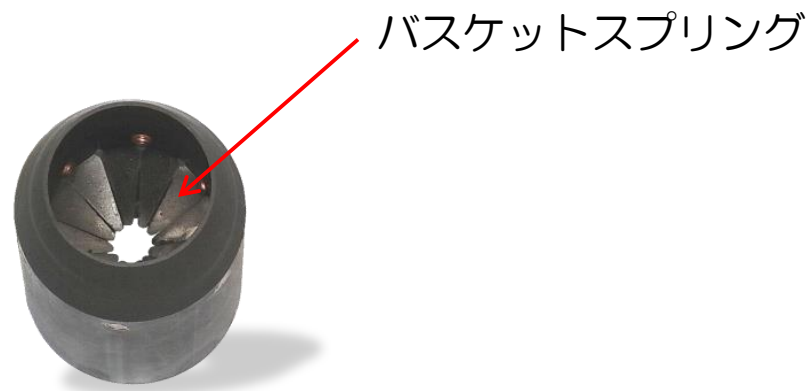


Split-tube barrel

◇バスケットシュー

先端シューにバスケットスプリングを装着し砂層など資料が脱落しやすい地層に使用します。



バスケットシュー

バスケットシュー		
型 式	SBS-JIS4山KANO	SBS-3
外 径(mm)	φ51	φ51
全 長(mm)	75	75
質 量(kg)	0.4	0.4
商品コード	T2501-75148	T2501-35188

Split-tube barrel

スプリットバーレルサンプラー

★ SBS-JIS4山KANO

★ SBS-3



FUSO 株式会社 扶桑工業 機械事業部

静岡工場	〒426-0002	静岡県藤枝市横内800-30	(054)644-2100
東京支店	〒336-0038	埼玉県さいたま市南区関 1-13-5	(048)789-6317
東北支店	〒983-0034	宮城県仙台市宮城野区扇町1-7-1	(022)236-5101
北陸支店	〒933-0331	富山県高岡市中保1204	(0766)31-2620
広島支店	〒733-0821	広島県広島市西区庚午北4-9-40	(082)271-2858
大阪支店	〒574-0076	大阪府大東市曙町6-41	(072)874-6654

<http://www.kk-fuso.co.jp>

FUSO

★スプリットバーレルの材質に合金鋼を採用することで 曲り・開きに対しさらに強力になりました！！

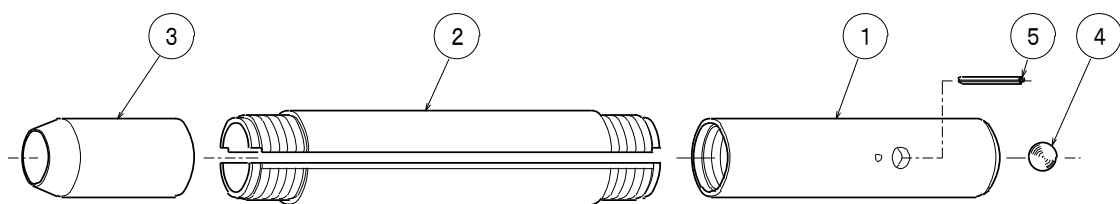
◇スプリットバーレルサンプラー(SBS-JIS4山KANO)



【用途】

JIS規格の土の標準貫入試験に使用するサンプラーでシュウ、2つ割りにできるスプリットバーレルおよびコネクターヘッドで構成され、N値の測定と土の試料採取に用いる器具です。

スプリットバーレルサンプラー	
型 式	SBS-JIS4山KANO
外 径(mm)	φ51
全 長(mm)	810
質 量(kg)	7.1
商品コード	T2501-75140



5	スプリングピン		1	10906-11050
4	スチールボール		1	13002-10120
3	シュウ		1	T2501-75143
2	スプリットバーレル		1	T2501-75142
1	コネクターヘッド		1	T2501-75141
符号	名 称	備 考	個数	商品コード

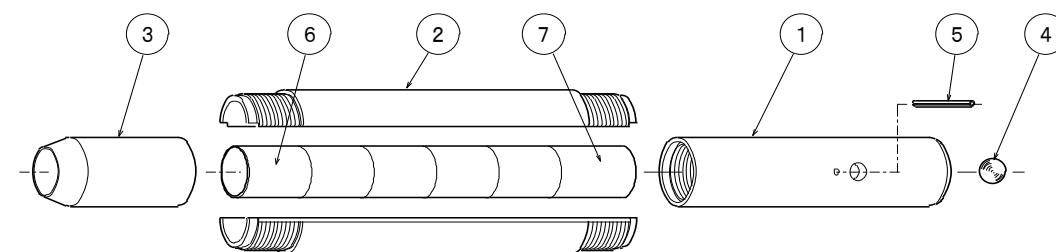
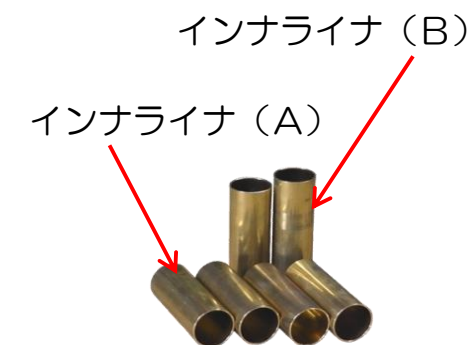
◇二重管スプリットバーレルサンプラー(SBS-3)



【用途】

標準貫入試験に使用するサンプラーのスプリットバーレル内にインナライナを装着した二重管タイプです。主に、湿潤密度試験用試料の採取用として使用します。

二重管スプリットバーレルサンプラー	
型 式	SBS-3
外 径(mm)	φ51
全 長(mm)	810
質 量(kg)	7.15
商品コード	T2501-35180



7	インナライナ(B)	110L	1	T2501-35186
6	インナライナ(A)	100L	5	T2501-35185
5	スプリングピン		1	10906-11050
4	スチールボール		1	13002-10120
3	シュウ		1	T2501-35183
2	スプリットバーレル		1	T2501-35182
1	コネクターヘッド		1	T2501-35181
符号	名 称	備 考	個数	商品コード