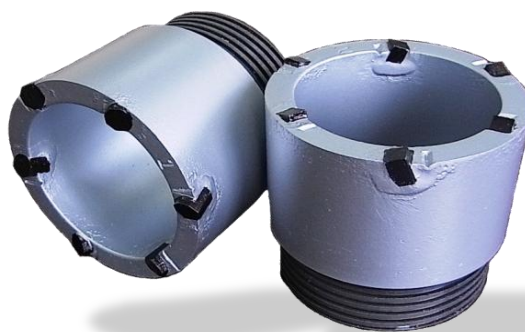


## 1-1 メタルクラウン

コアチューブ先端に取付け、主にコアボーリングに用います。



## メタルクラウン標準仕様(扶桑規格)

(単位mm)

呼称	植付外径	植付内径	標準角形メタルチップ		標準スーパーメタルチップ		備考
			植付数	チップサイズ	植付数	チップサイズ	
46	46	30	6	5×5×7	6	5×5×7	受注生産
56	56	40	6	5×5×7	6	5×5×7	
66	66	50	6	5×5×7	6	7×7×7	標準品
					8	5×5×7	
76	76	60	8	5×5×7	6	7×7×7	
					8	5×5×7	
86	86	70	8	5×5×7	8	7×7×7	
					10	5×5×7	
101	101	85	10	5×5×7	8	7×7×7	
					10	7×7×7	
116	116	97	10	6×6×7	10	7×7×7	
129	129	108	8	7×7×7	10	7×7×7	標準準品
142	142	120	10		12		
154	154	133	10		12		
167	167	146	12		14		
193	193	172	14	7×7×7	16	7×7×7	受注生産
218	218	197	14		16		
244	244	221	16		18		
269	269	245	18		20		
320	320	296	20		22		
358	358	331	22		24		

## メタルクラウン旧JIS規格(メタルクラウンのJIS規格は2002年2月に廃止になりました)

呼称	植付外径	植付内径	標準角形メタルチップ		標準スーパーメタルチップ		備考
			植付数	チップサイズ	植付数	チップサイズ	
46～86はねじ以外は扶桑規格と同じ。							全サイズ 受注生産
101	101	84	10	5×5×7	10	7×7×7	
116	116	99	10	6×6×7	10		
131	131	114	10	7×7×7	10		
146	146	129	12	7×7×7	12		

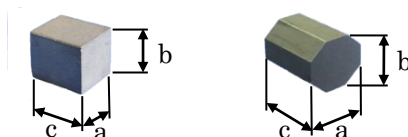
ねじは扶桑規格と旧JIS規格があり、寸法が異なります。旧JIS規格の場合はご指示ください。

チップ材質を表す刻印  
例 KG2を表す



メタルチップ材質と硬さ、耐衝撃性

チップ材質	刻印記号	硬さ	耐衝撃性
KG05	05	硬	弱
KG1	1	▼	▲
KG2	2		
KG3	3	軟	強



メタルチップ寸法表

(単位mm)

チップサイズ (a×b×c)	角形	スーパー (八角形)
5×5×7	○	○
6×6×7	○	○
7×7×7	○	○

## 1-2 ウイングメタルクラウン

軟弱地層または粘土層等で孔壁とコアチューブ隙間を多くしてスライム（切粉）の排出をよくする場合に使用します。

（単位mm）

呼 称	56×66	66×76	76×86	86×96	86×101
外 径	66	76	86	96	101
内 径	40	50	60	70	70
羽根数	3	3	4	4	4
商品コード	T2005 -05313	T2005 -13313	T2005 -22413	T2005 -32413	T2005 -33413



※上記商品コードのチップは、KG2です。

ネジは、扶桑規格とJIS規格があり、寸法が異なります。JIS規格の場合はその旨を御指示下さい。

## 1-3 ロッドクラウン

ボーリングロッドに接続してグラウト孔，発破孔等の掘削に使用します。

（単位mm）

呼 称	シャフト外径	肉厚	チップ形状
40.5	42	8	角型チップ，スーパ-チップ
42C	42	8	スーパ-チップ



チップ材質各種あります。植付個数は、4ヶ植，6ヶ植があります。

42Cは、スーパー6ヶ植のみです。

※一文字クラウン，コンポジットクラウン等のご注文も承ります。

## ☆一文字クラウン

軟弱地層や軟岩などでサンプルやコアを必要としないボーリングに使用します。メタルクラウンの内側に一枚のブレードが付いたもの。同様にクロスにブレードがついたものを十文字クラウンと呼びます。



## ☆コンポジットクラウン

メタルクラウンの先端に砕いたメタルチップを盛りつけたもので、砂礫層や鉄筋入りコンクリートなどの掘削ダメージの大きなところに使用します。



メタルクラウン選択仕様表

		土質				軟岩				中硬岩								
硬さ	土質	粘土	シルト	砂質土	礫質土	軟質頁岩	泥岩	凝灰岩	粘板岩	石灰岩	砂岩	砂質頁岩	砂質石灰岩	軟質片岩	硬質石灰岩	れき岩	中硬質頁岩	軟質片岩
	記号																	
硬 ↑ チップ ↓ 軟	KG05	<div></div>																
	KG1	<div></div>																
	KG2	<div></div>																
	KG3	<div></div>																

## 1-4 ダイヤモンドワールドビット

使用目的にはシングルコアチューブ用とダブルコアチューブ用があります。

軟岩から超硬岩の掘削に用います。

表面にはダイヤモンド粒を鑄こんだサーフェスビットとダイヤモンドの粉末を金属粉末と混合して焼結したインプリグネイテッドビットがあり、地層によって使い分けます。



### ダイヤモンドリーマ

ダイヤモンドビットに接続して使用するリーマで、ビットで掘削すると同時に側面掘削を並行して行い、常に孔径を一定に維持するために使用します。  
※ダイヤモンドリーミングシェルとも呼ばれています。



#### ■各種ビット規格(インプリグネイテッドビット)

(単位mm)

名称	サイズ	セット外径	セット内径	名称	サイズ	セット外径	セット内径
ダブル	DS66	66	50	ケーシング	C85-70	85	70
	DS76	76	60		C86-68	86	68
	DS86	86	70		C86-70	86	70
	DS116	116	95		C91-77	91	77
シングル	S56	56	40		C103-90	103	90
	S66	66	50		C116-100	116	100
	S86	86	70	リーマ	NR66	66.5	
	S116	116	94		NR86	86.5	

#### ■ダイヤモンドインプリビットマトリックス選択表

岩質	軟岩						中硬岩				硬岩						超硬岩								
岩石名	粘土	頁岩	泥岩	凝灰岩	石灰岩	粘板岩	砂岩	砂質頁岩	礫岩	斑岩ひん岩	硬質頁岩	片麻岩	蛇紋岩	花崗閃緑岩	かんらん岩	安山岩	揮緑岩	花崗岩	玄武岩	流紋岩	斑れい岩	珪岩	石英斑岩	石英岩	チャート
マトリックス	硬												軟												
マトリックス 表示番号													14HR,15HR,16HR												
													11HR,12HR,13HR												
							8HR,9HR,10HR																		
	6HR,7HR																								

## 1-5 クロスビット

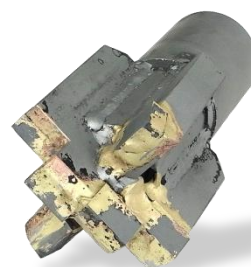
※色付商品コード欄は、標準在庫です。

粘土層、砂岩、軟岩等の削孔に使用するビット。

上下二段（4枚羽根）に切削面を持ち、先端部刃先には、超硬チップが植え付けてあり、特に粘土は詰りが無く水通りが良く掘進できます。

## ◇扶桑規格

呼 称	66	76	86	101	115
質量(kg)	1.8	2.1	2.3	2.8	3
ロッドネジ	40.5			40.5	
商品コード	T2305 -06540	T2305 -07540	T2305 -08540	T2305 -10140	T2305 -11540



※40.5以外のロッドネジも製作いたします。

## 1-6 Y型ビット

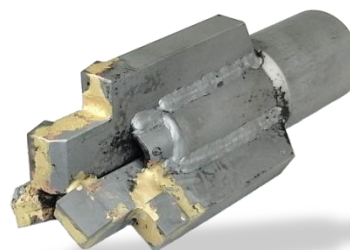
削孔用のビットで羽根は、3枚。

クロスビットと同じように先端部刃先には超硬チップが植え付けてあります。

羽根の側面に超硬チップを植え付けたAタイプ（強力型）もあります。

## ◇扶桑規格

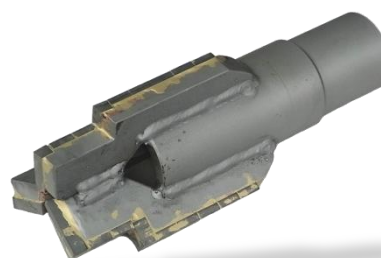
呼 称	66	76	86	101
質量(kg)	1.5	2.2	2.3	3.2
ロッドネジ	40.5			40.5
商品コード	T2303 -06540	T2303 -07540	T2303 -08540	T2303 -10140



## ◇扶桑規格（Aタイプ） ※受注生産

呼 称	66	76	86
質量(kg)	1.9	2.1	2.3
ロッドネジ	40.5		
商品コード	T2304 -06640	T2304 -07640	T2304 -08640

※40.5以外のロッドネジも製作いたします。



## 1-7 ロックビット

(単位mm)

仕様		API規格 ネジ寸法
インチ	mm	
3-7/8	98.4	2-3/8REG
4-1/2	114.3	
4-3/4	120.6	
5-5/8	142.9	3-1/2REG
5-7/8	149.2	
6-1/4	158.7	
7-5/8	193.7	4-1/2REG
8-1/2	215.9	
9-5/8	244.5	
10-5/8	269.9	6-5/8REG
12-1/4	311.2	
14-3/4	374.7	
17-1/2	444.5	7-5/8REG

3個のコーンビットがジャーナルレグに取り付けてあり、自由に回転します。  
軟岩から硬岩まで幅広く用いられています。

※左記以外のサイズについても承ります。



## 2-1 ボーリングロッド (カップリング接続タイプ)

※色付商品コード欄は、標準在庫です。

回転および推力をビットに伝え流体を刃先に供給する鋼管です。

◇扶桑規格

呼 称	外径(mm)	内径(mm)	カップリング内径(mm)
40.5	40.5	31	18

☆住友製

長さ(m)	0.3	0.5	1.0	1.5	2.0	3.0
質量(kg)	1.8	2.6	4.7	6.8	8.9	13.1
商品コード	T0122 -04009	T0122 -04001	T0122 -04002	T0122 -04003	T0122 -04004	T0122 -04005

☆山和製

長さ(m)	0.5	1.0	1.5	2.0	3.0
質量(kg)	2.6	4.7	6.8	8.9	13.1
商品コード	T0125 -04001	T0125 -04002	T0125 -04003	T0125 -04004	T0125 -04005



## 2-2 摩擦圧接ロッド (FW40.5)

φ40.5の管体の両端にオス、メスのジョイントを摩擦圧接したボーリングロッドです。

◇扶桑規格

呼 称	外径(mm)	オス内径(mm)	メス内径(mm)
FW40.5	40.5	20	23

長さ(m)	0.5	1.0	1.5	2.0	3.0
質量(kg)	2.6	4.7	6.8	8.9	13.1
商品コード	T0145 -04011	T0145 -04012	T0145 -04013	T0145 -04014	T0145 -04015



## 2-3 ボーリングロッドリング巻 (40.5)

標準貫入試験用のボーリングロッドです。  
ドライブハンマの打撃による衝撃に対し特に適しています。

◇扶桑規格

呼 称	リング外径(mm)	リング長さ(mm)
40.5	φ 53.5	54

長さ(m)	0.3	0.5	1.0	1.5	2.0	3.0
質量(kg)	1.5	2.3	4.4	6.5	8.6	12.8
商品コード	W1203 -0131A	W1203 -0134Z	W1203 -0135Z	W1203 -0136Z	W1203 -0137Z	W1203 -0138Z



## 2-4 ボーリングロッドカップリング

ロッドとロッドの接続に使用します。

呼 称	40.5	45	50
外径(mm)	40.5	45	50
有効長(mm)	50	50	60
質 量(kg)	0.75	0.85	1.45
商品コード	T0201 -04003	T0201 -04501	T0201 -05001



※上記以外のロッドネジも製作いたします。

## 2-5 ロッドレジューサ

ボーリングロッドやビット等のネジサイズが異なるものを接続する時に用いる継手です。

接続ネジ	オス (P)	40.5	50
	メス (B)	50	40.5
外 径(mm)		50	50
有効長(mm)		90	70
質 量(kg)		0.9	1.1
商品コード		T2601- 02041	T2601- 04021



※40.5, 50以外のロッドネジも製作いたします。

## 2-6 ウイングカップリング

ダブルコアチューブの真上に接続し、引揚時リーマの役目をし、ダブルコアチューブヘッドの摩耗防止を目的とします。

呼 称	66	76	86
外径(mm)	66	76	86
長さ(mm)	110		
接続ネジ	40.5		
質量(kg)	0.9	1.0	1.1
商品コード	T2507 -40066	T2507 -40076	T2507 -40086

