

2連式プランジャポンプ

新発売！

V6-D *Plunger Pump*



Designed by Fuso industry CO., LTD.

ギヤケースを開けずにプランジャ交換ができるV6-Cの特長を生かしたまま、更に改良を加えることでプランジャの耐摩耗時間が延びるようになりました。

V6-D Plunger Pump

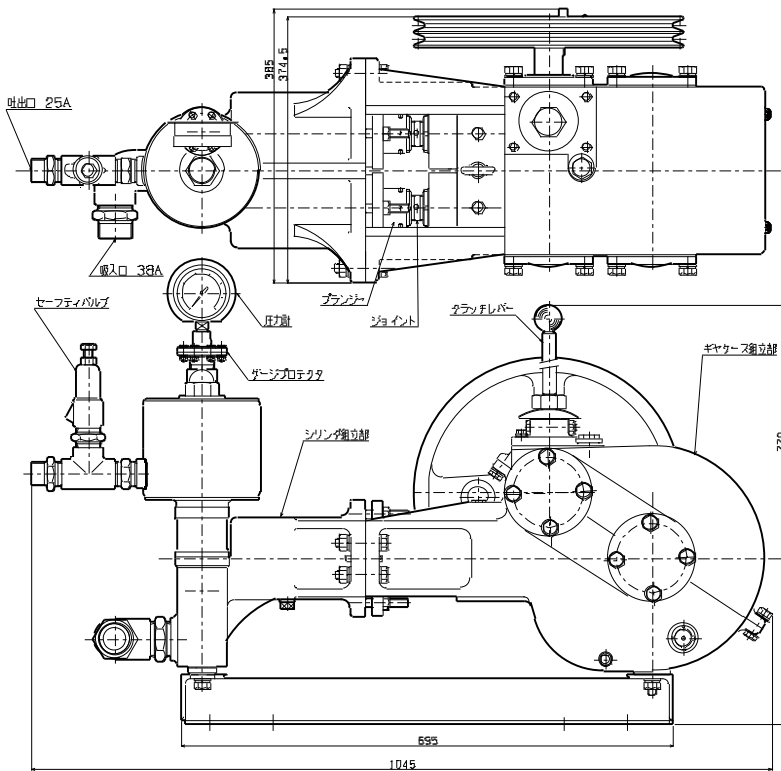
[改良点]

- クロスヘッドとクロスヘッドライナの形状を変更し、更にプランジャとクロスヘッドの連結部を一体化したことで、より耐久性が高まりました。
- クロスヘッドのパッキンを増設することによりギヤケースへの泥水混入を強固に防ぎます。
- プランジャは引掛けスパナを使用し簡単に交換が出来るようになりました。

[仕様]

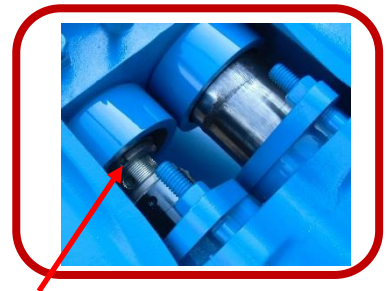
モデル	V6-D
形式	2連式プランジャポンプ
プランジャ径	75 mm
ストローク	85 mm
吐出量	40~60 L/min
吐出圧力(最大)	2.94 MP a {30kgf/cm ² }
入力軸回転数	320~400min ⁻¹ [rpm]
吸入管径	38 mm (1-1/2")
吐出管径	25 mm (1")
原動機	3.7 kW
質量	100 kg
機体寸法 (L×W×H)	1045×385×770 mm

【ポンプ構成図】

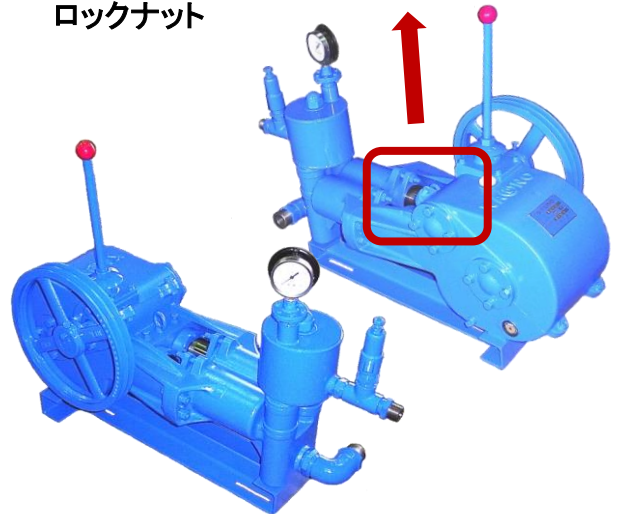


プランジャ交換が容易！！

ロックナットを緩めプランジャを回転させることで簡単に分解することができます。



ロックナット



■仕様は改良のため予告なく変更することがあります。

FUSO
株式会社
扶桑工業
機械事業部

静岡工場	〒426-0002	静岡県藤枝市横内800-30	(054)644-2100
東京支店	〒336-0038	埼玉県さいたま市南区関 1-13-5	(048)789-6317
東北支店	〒983-0034	宮城県仙台市宮城野区扇町1-7-1	(022)236-5101
北陸支店	〒933-0331	富山県高岡市中保1204	(0766)31-2620
広島支店	〒733-0821	広島県広島市西区庚午北4-9-40	(082)271-2858
大阪支店	〒574-0076	大阪府大東市曙町6-41	(072)874-6654

<http://www.kk-fuso.co.jp>