

特許取得

S W T tools

スーパーウェッジタイトスクリー ツールス

★Super Wedge Tight Screw tools  
(標準貫入試験用ガイドロッド)



<b>FUSO</b>	静岡工場	〒426-0002	静岡県藤枝市横内800-30	(054)644-2100
株式会社	東京支店	〒336-0038	埼玉県さいたま市南区関 1-13-5	(048)789-6317
扶桑工業	東北支店	〒983-0034	宮城県仙台市宮城野区扇町1-7-1	(022)236-5101
機械事業部	北陸支店	〒933-0331	富山県高岡市中保1204	(0766)31-2620
	広島支店	〒733-0821	広島県広島市西区庚午北4-9-40	(082)271-2858
	大阪支店	〒574-0076	大阪府大東市曙町6-41	(072)874-6654

<http://www.kk-fuso.co.jp>

**FUSO**

貫入試験の悩みを解決!

# 打撃によるロッド緩みがなくなりました。

緩まない!

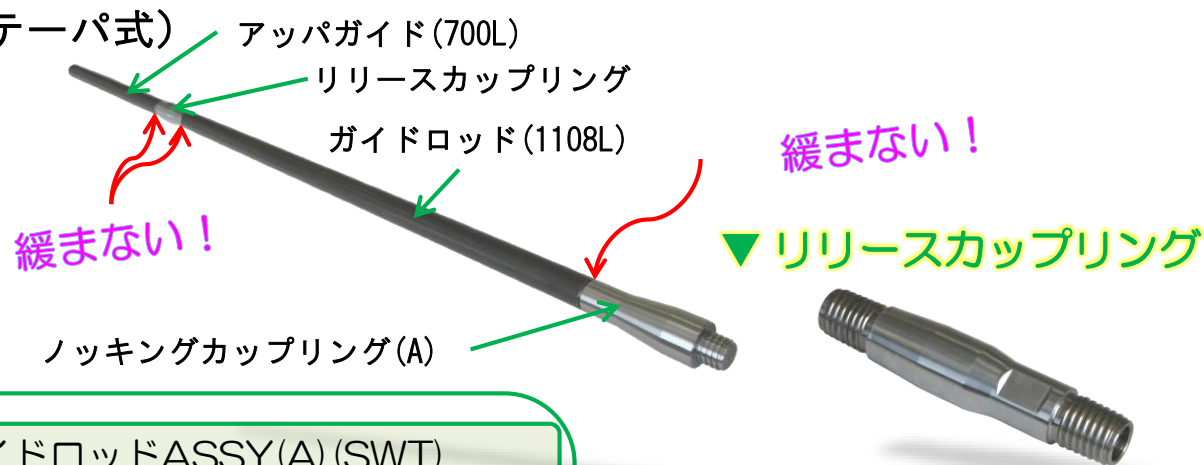
**特許取得**

ネジの締め込みを片手で軽く締めるだけで「OK」!!

従来の40.5用ロッドネジは、ドライブハンマの打撃により数回でネジの緩みが発生しています。しかし、SWTネジは、手で軽く締めるだけで貫入試験中のネジの緩みを気にすること無く作業ができます。製品寿命も長くなりました。

## ◇半自動落下装置用

T型 (テーパ式)



緩まない!

▼ ノッキングカップリング(A)

ガイドロッドASSY(A) (SWT)	
外 径 (mm)	φ54
全 長 (mm)	2146
接 続 ネ ジ	φ40.5
質 量 (kg)	11.6
商品コード	W1103-0686Z

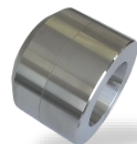
### ☆構成部品

名 称	質量(kg)	商品コード
ノッキングカップリング(A) (SWT)	2.6	W1103-0682A
ガイドロッド(1108L) (SWT)	4.5	W1103-0683Z
リリースカップリング(SWT)	1.6	W1103-0684A
アッパガイド(700L) (SWT)	2.9	W1103-0685Z

※ガイドロッドASSY(A)にノッキングブロックを合わせたガイドロッドASSY(G)もあります。  
ガイドロッドASSY(G) : W1103-0803Z

ノッキングブロック : W1104-0076B

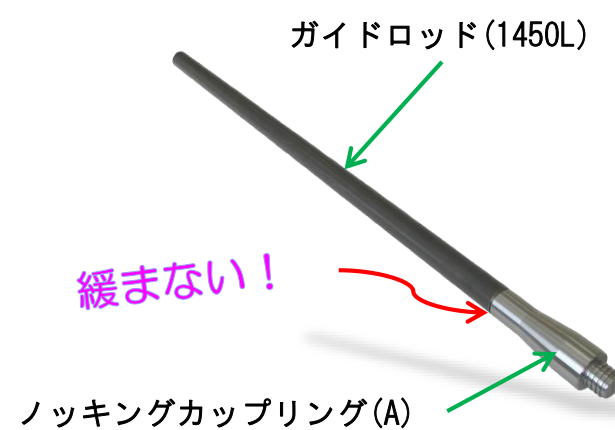
▼ ノッキングブロック



## ◇標準型ドライブハンマ用

名 称	質量(kg)	商品コード
ガイドロッドASSY(D) (SWT)	8.7	W1103-0695Z
ノッキングカップリング(A) (SWT)	2.6	W1103-0682Z
ガイドロッド(1450L) (SWT)	6.1	W1103-0697Z

※ガイドロッドASSY(D)の構成部品：ノッキングカップリング(A)，ガイドロッド(1450L)



### ガイドロッドの接続と交換



ガイドロッドとカップリングを正常に接続すると少し隙間があります。(1.5~3.5mm)

※ この隙間が無くなったら交換の目安です。

## ◇新型安芯棒

ガイドロッドに入れるだけ!!

ガイドロッドに挿入することで、万が一ネジ部が折損してもドライブハンマの急激な落下を防ぐことが出来る安心棒もあります。