

FSD-1A

Safety Deck



[仕様]

型式	FSD-1A
商品コード	D7702-0181Z
組立質量	25kg
機体寸法 (L×W×H)	645×570×1075 mm

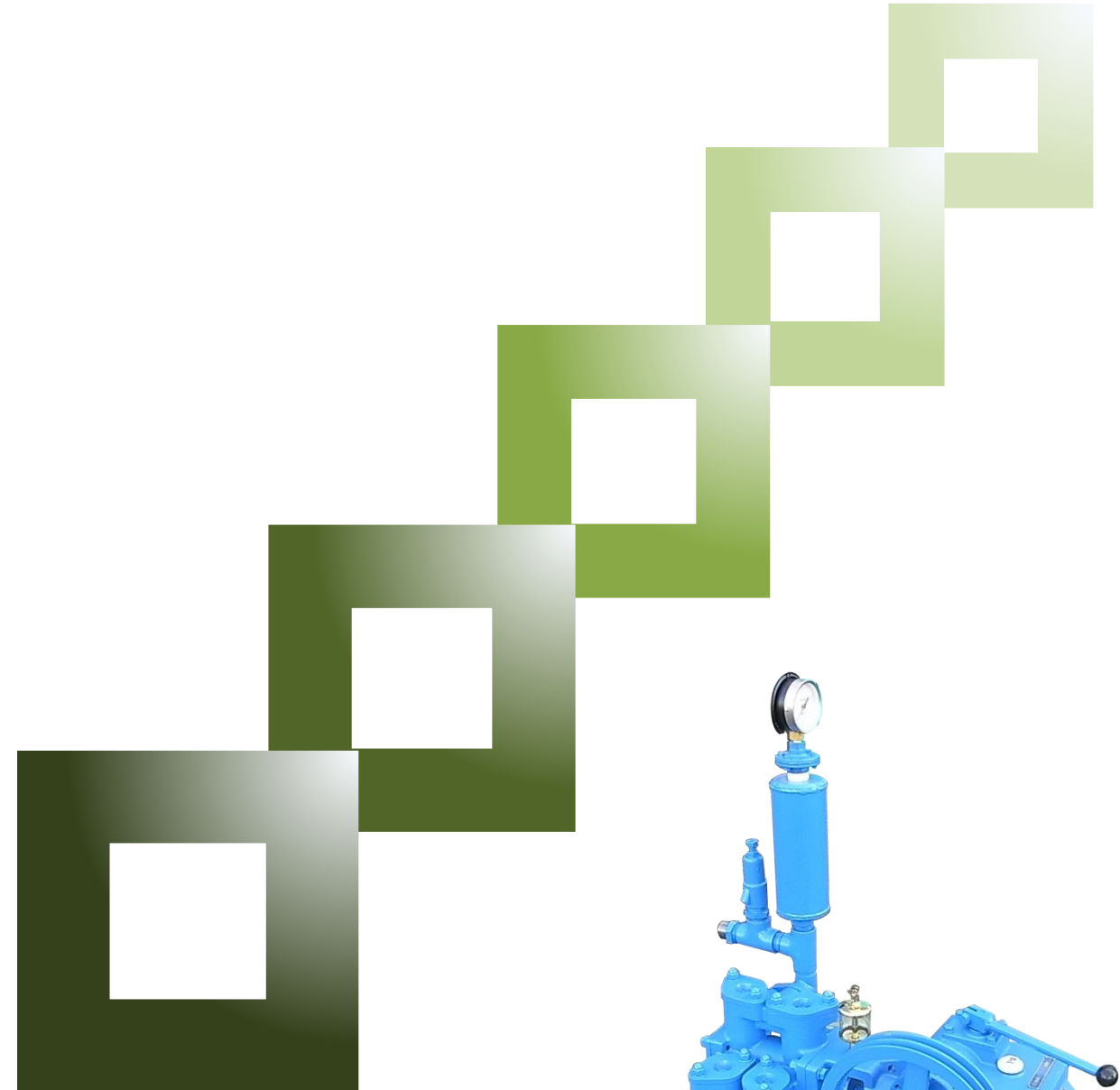


◇安全デッキ組立手順

◎YouTubeをご覧ください
<https://youtu.be/s3iLMrSd4Tg>

V5-P Piston Pump

横形単筒複動ピストンポンプ

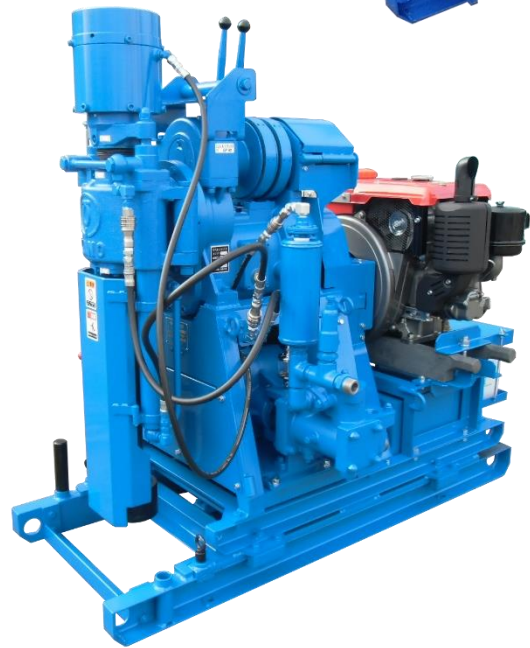


FUSO 株式会社 扶桑工業 機械事業部
静岡工場 〒426-0002 静岡県藤枝市横内800-30 (054)644-2100
東京支店 〒336-0038 埼玉県さいたま市南区関 1-13-5 (048)789-6317
東北支店 〒983-0034 宮城県仙台市宮城野区扇町1-7-1 (022)236-5101
北陸支店 〒933-0331 富山県高岡市中保1204 (0766)31-2620
大阪支店 〒574-0076 大阪府大東市曙町6-41 (072)874-6654
<http://www.kk-fuso.co.jp>

V5-P Piston Pump



KR-100HB-2 搭載仕様



KR-100HB-3 搭載仕様



エンジン駆動仕様



ガイドロッド (SWT)



半自動落下装置 (AH-1B)

[特長]

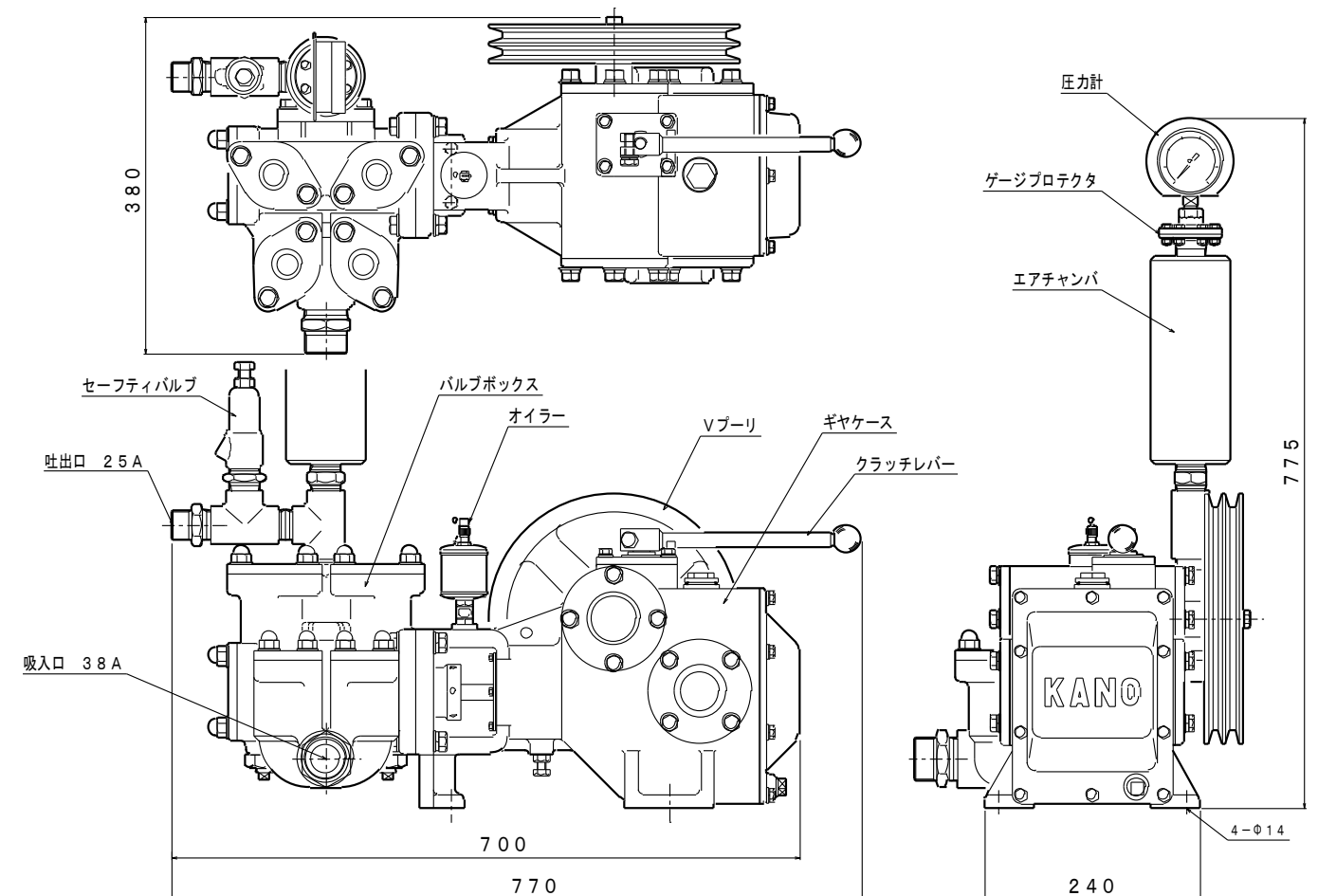
- バルブボックス、ケース類にアルミ合金を使用することにより軽量・小型化され、1人で運搬出来、狭い場所に設置出来ます。
- ポンプ心臓部は、全て浸炭焼入れ研磨仕上げですので摩耗が極めて少ない。
- 歯車は、全てモジュールを大きくとり安全性を高めました。
- プーリは、左右どちらでも取り付けられます。
- このポンプは、当社試錐機に搭載すると更に特長を生かすことが出来ます。

[仕様]

モデル	V5-P
形式	単筒複動ピストン形
シリンダ径	70 mm
シリンダストローク	55 mm
吐出量	65 L/min (体積効率100%)
吐出圧力 (最大)	1.47 MPa {15kgf/cm ² }
入力軸回転数	480min ⁻¹ [rpm]
吸入管径	38 mm (1-1/2")
吐出管径	25 mm (1")
原動機	2.2 kW
質量	56 kg
機体寸法 (L×W×H)	770×380×775 mm

■仕様は改良のため予告なく変更することがあります。

【ポンプ構成図】



◇半自動モンケン ガイドロッドネジ緩みテスト
◎結果はYouTubeでご覧下さい

https://youtu.be/DI_8x4dIXpM

