

# FSD-2

## Safety Deck



[仕様]

型式	FSD-2
商品コード	D7702-0182Z
組立質量	21.2kg(巾木なし) 24.0kg(巾木あり)
機体寸法 (LxWxH)	645 x 580 x 995 mm

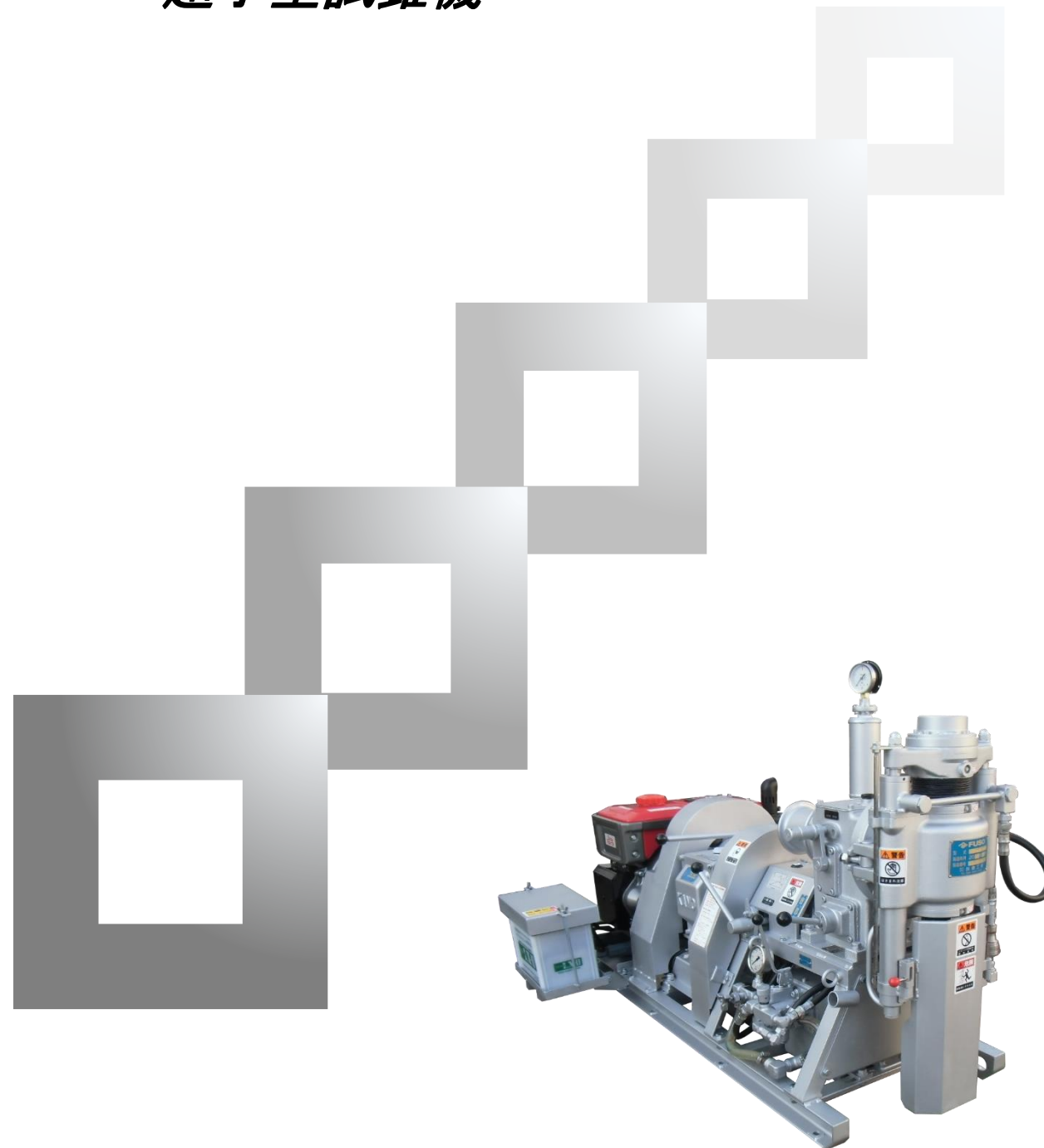


◇安全デッキ組立手順

◎YouTubeをご覧ください  
<https://youtu.be/7YrZoet3R8E>

# KR-SH Series

超小型試錐機 スーパーミニ



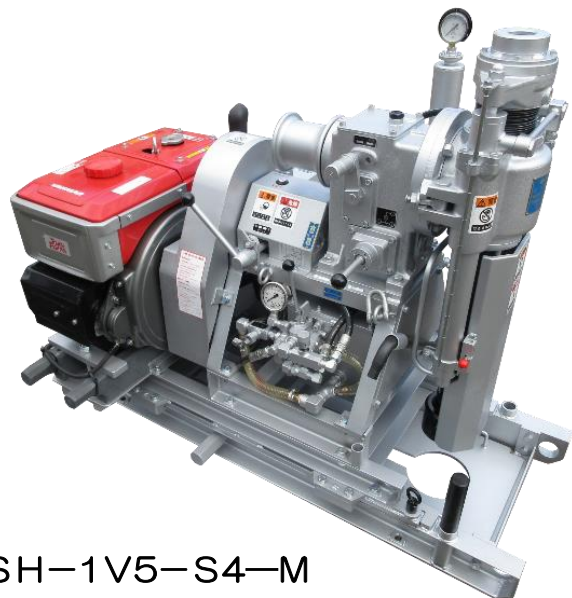
**FUSO** 株式会社 扶桑工業 機械事業部

静岡工場	〒426-0002 静岡県藤枝市横内800-30	(054)644-2100
東京支店	〒336-0038 埼玉県さいたま市南区関 1-13-5	(048)789-6317
東北支店	〒983-0034 宮城県仙台市宮城野区扇町1-7-1	(022)236-5101
北陸支店	〒933-0331 富山県高岡市中保1204	(0766)31-2620
大阪支店	〒574-0076 大阪府大東市曙町6-41	(072)874-6654

<http://www.kk-fuso.co.jp>



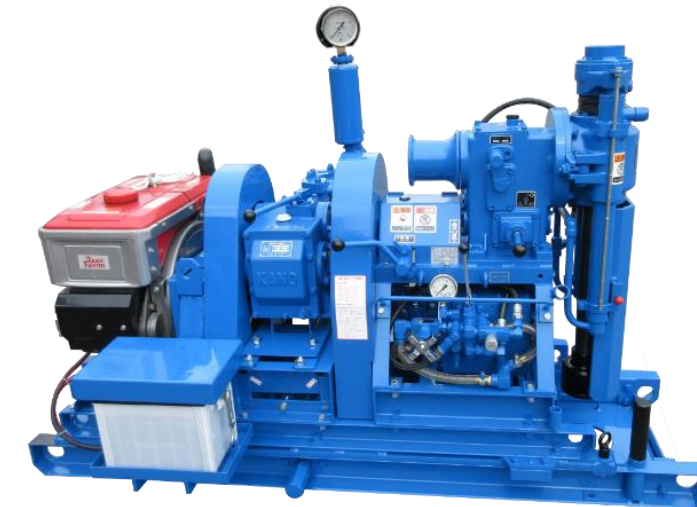
# KR-SH Series



☆KR-SH-1V5-S4-M  
スピンドルストローク400mm  
V5-P (横置)  
手動スライドベース



☆KR-SH-2V5-S3-H  
スピンドルストローク300mm  
V5-P  
油圧式スライドベース



☆KR-SH-2V5-S4-M (特注)  
スピンドルストローク400mm  
V5-P  
手動式スライドベース付 (特注)

## 「特長」

- ◆山岳地や市街地での狭い場所に最適です。
- ◆各部に軽合金を使用し、軽量化を図りました。
- ◆ダブルシリンダのため安定した掘削が出来ます。
- ◆超小型であるにも関わらず大きな給進力を備えています。
- ◆容易にブロック分解でき、最大分解質量は、スイベルヘッドで38kgです。  
(300ストロークの場合)
- ◆安全衛生規則に基づきスイベルヘッド回転部にジャバラ・スピンドルカバー等を標準装備しているため安全な作業が出来ます。
- ◆スピンドル長さは300, 400, 500を選択できます。

☆狭小な場所での作業が得意。  
超コンパクトボディ!



## 「用途」

- ◆一般地質調査
- ◆薬液注入工事
- ◆簡易揚水井工事
- ◆地すべり防止工事

ガイドロッド(SWT)

半自動落下装置(AH-1B)

◇半自動モンケン ガイドロッドネジ緩みテスト

◎結果はYouTubeでご覧下さい

[https://youtu.be/DI\\_8x4dIXpM](https://youtu.be/DI_8x4dIXpM)



機 種		KR-SH-1-S3	KR-SH-2V5-S3
性 能		50m	
スイベルヘッド	形 式	ダブルシリンダ・オイルフィード方式	
	スピンドル内径	43mm	
	スピンドルストローク	300mm	
	スピンドル回転数	60—100—315min <sup>-1</sup> [rpm]	
	給 進 力	上昇 12.3kN [1250kgf] 下降 9.2kN [940kgf]	
	スピンドルトルク	470N・m [48kgf・m]	
トランスミッション		スライディングギヤ方式・3段変速	
メインクラッチ		乾式多板機械クラッチ	
コーンプーリ		φ100×125mm	
ポ オ イ ル プ ル	形 式	流量圧力制御弁付ポンプ	
	吐 出 量	11.3L/min	
	圧 力	常用 5.0MPa [50kgf/cm <sup>2</sup> ]・最大8.5MPa[85kgf/cm <sup>2</sup> ]	
所 要 動 力		3.7kW	
最 大 分 解 質 量		38kg スイベルヘッドASSY	
機 体 質 量		155kg	280kg
機体寸法 L×W×H		1050×620×810mm	1472×830×845mm
スライドベース		手動式及び油圧式 ストローク300mm <オプション>	

■手動式及び油圧式スライドベースは、オプションです。

■スピンドルストローク400mm及び500mmの製作も可能です。

■2型は、V5、V6ポンプが搭載可能です。

■機体質量は、原動機を除いたものです。ポンプ付は、機体質量にポンプ質量を含みます。

■仕様は、改良のため予告なく変更することがあります。