

FSD-2

Safety Deck



[仕様]

型式	FSD-2
商品コード	D7702-0182Z
組立質量	20.8kg(巾木なし) 23.6kg(巾木あり)
機体寸法(LxWxH)	645×580×995 mm



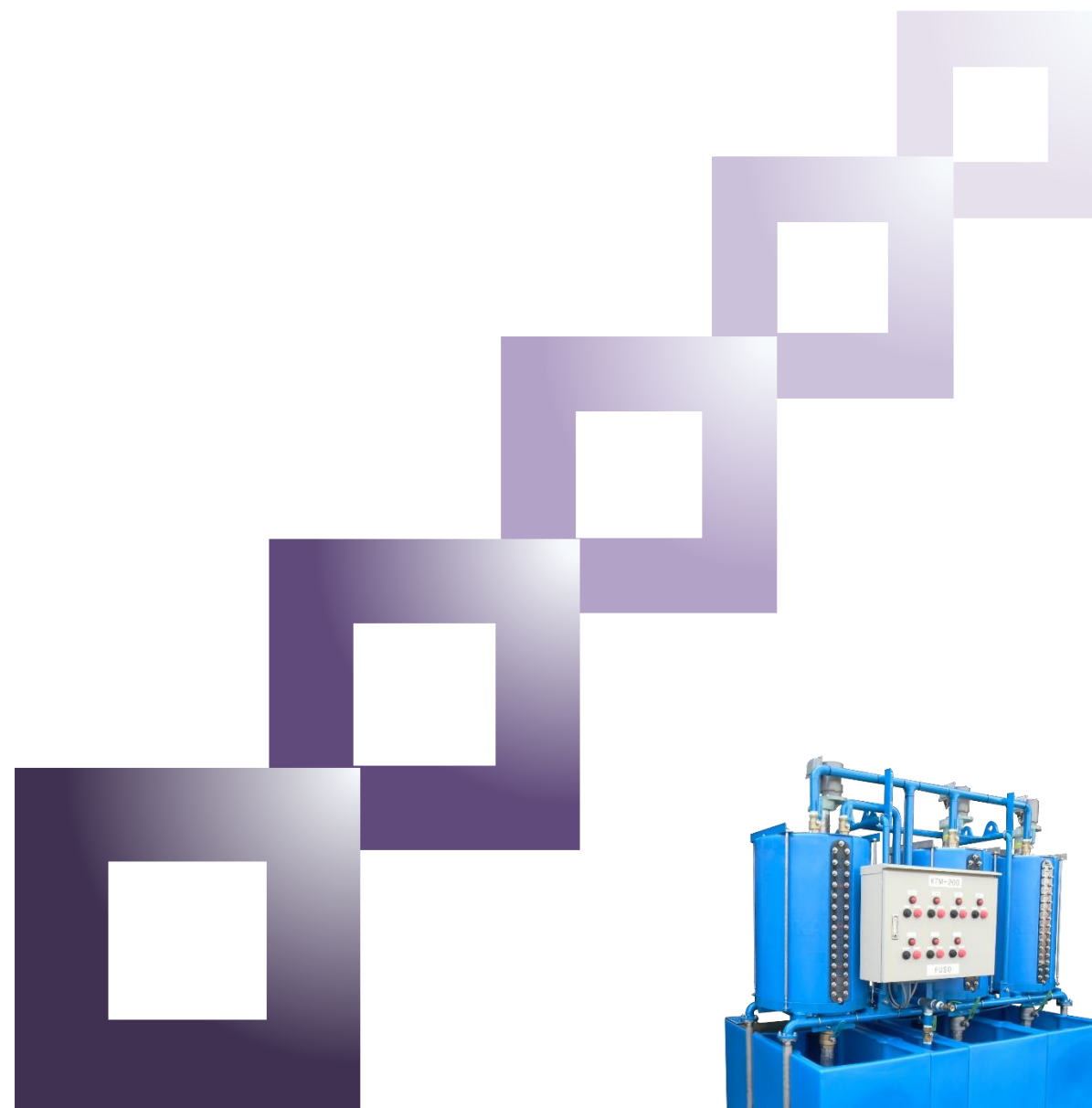
◇安全デッキ組立手順

◎YouTubeをご覧ください
<https://youtu.be/7YrZoet3R8E>

KTM-200B

Chemical Mixing Unit

横型薬液三連ミキサー



FUSO 株式会社 扶桑工業 機械事業部

静岡工場	〒426-0002 静岡県藤枝市横内800-30	(054)644-2100
東京支店	〒336-0038 埼玉県さいたま市南区関 1-13-5	(048)789-6317
東北支店	〒983-0034 宮城県仙台市宮城野区扇町1-7-1	(022)236-5101
北陸支店	〒933-0331 富山県高岡市中保1204	(0766)31-2620
大阪支店	〒574-0076 大阪府大東市曙町6-41	(072)874-6654

<http://www.kk-fuso.co.jp>

KTM-200B Chemical Mixing Unit

車上プラント

パイプステー

ポリ容器

標準形仕様

荷台内寸
2130mm

横積みが可能
質量が430kg

バルブサポート

攪拌槽
M5503-0062Z
(200L)

貯水槽
M5503-0065Z
(170L)

貯液層
M5503-0064Z
(400L)

フォークリフトベース形仕様

- バルブサポートが付きまして、ボールバルブ(2インチ)の開閉がスムーズになりました。
- ご使用後は、必ずボールバルブ等の洗浄をお願いします。

[特長]

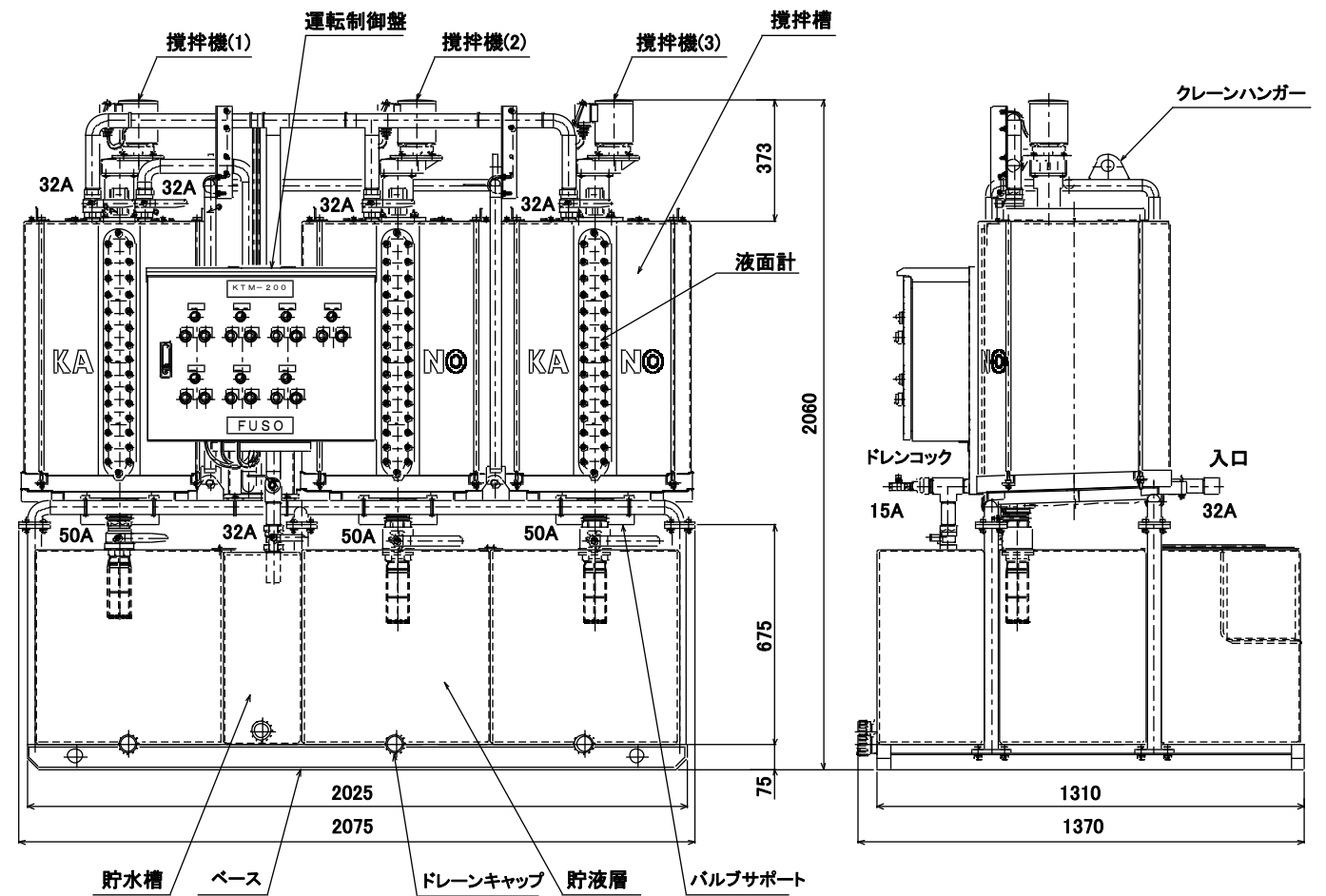
- 軽量コンパクト車上プラント、横積み搭載が可能。
- 耐酸性に優れています。ポリ容器仕様のため腐食がありません。
- 貯槽タンクにステップ台を内蔵することにより、安全無理なく硬化剤等を投入出来ます。
- ミキサー・フレームは、ボルト組立のためメンテナンスに優れています。
- フルボアコック(2インチ)を採用したことで溶液の落下速度が速くなり作業性が向上しました。
- フォークリフトで搭載できるベースタイプもあります。【オプション】

[仕様]

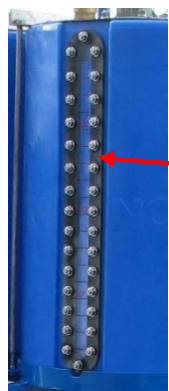
型式	KTM-200B
攪拌槽容量	200L×3槽
貯液槽容量	400L×3槽
貯水槽容量	170L×1槽
攪拌回転数	360min ⁻¹ (60Hz)
攪拌電動機	200V 0.1kW 4P 3台
制御盤	水切防水・防塵形
質量	430kg
機体寸法(L×W×H)	1370×2075×2060mm
商品コード	M5502-00000

■仕様は改良のため予告なく変更することがあります。

【ミキサー構成図】



交換部品



液面計(目盛付)
M5503-0101Z

液面計(透明)
M5503-0102Z

ゴムパッキン
M5503-0103Z

ドレインキャップ
M5504-0093Z



PEフィッティング
M5503-0105Z



オプション

ジョイント
91200-00025

