

FSD-2

Safety Deck



[仕様]

型式	FSD-2
商品コード	D7702-0182Z
組立質量	20.8kg(巾木なし) 23.6kg(巾木あり)
機体寸法 (LxWxH)	645 x 580 x 995 mm



◇安全デッキ組立手順

◎YouTubeをご覧ください
<https://youtu.be/7YrZoet3R8E>

SWT tools

[Super Wedge Tight Screw tools]

スーパーウェッジタイトスクリーツールズ

(標準貫入試験用ガイドロッド)



FUSO 株式会社 扶桑工業 機械事業部

静岡工場	〒426-0002 静岡県藤枝市横内800-30	(054)644-2100
東京支店	〒336-0038 埼玉県さいたま市南区関 1-13-5	(048)789-6317
東北支店	〒983-0034 宮城県仙台市宮城野区扇町1-7-1	(022)236-5101
北陸支店	〒933-0331 富山県高岡市中保1204	(0766)31-2620
大阪支店	〒574-0076 大阪府大東市曙町6-41	(072)874-6654

<http://www.kk-fuso.co.jp>



SWT tools [Super Wedge Tight Screw tools]

ガイドロッドASSY(A)(SWT)

ガイドロッドASSY(A)(SWT)		
名称	質量(kg)	商品コード
ノッキングカップリング(A)	2.6	W1103-0682A
ガイドロッド(1108L)(SWT)	4.5	W1103-0683Z
リリースカップリング(SWT)	1.6	W1103-0684A
アッパガイド(SWT)	2.9	W1103-0685Z

[仕様]

ガイドロッドASSY(A)(SWT)	
外径(mm)	φ54
全長(mm)	2146
接続ネジ	φ40.5
質量(kg)	11.6
商品コード	W1103-0686Z

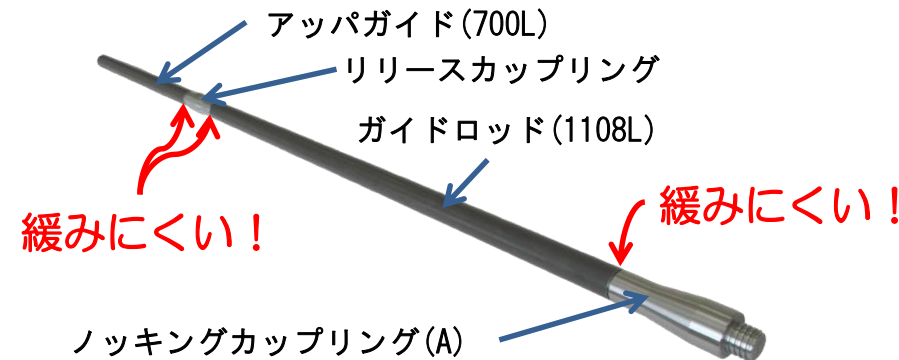
※掘削側接続ネジは40.5です。
SWT接続ネジのタイプも
有ります。

打撃によるロッドの接続部が緩みにくくなりました。

- 手で締めるだけで緩みにくい
- 折れにくく寿命が長い
- 交換時期が目視で判るので安全

ガイドロッドの接続と交換

ガイドロッドと
カップリングを
正常に接続する
と少し隙間があ
きます。
(1.5~3.5mm)



※ この隙間が無くなったら
交換の目安です。

ガイドロッドASSY(G)(SWT)

ガイドロッドASSY(G)(SWT)		
名称	質量(kg)	商品コード
ノッキングカップリング(A)	2.6	W1103-0682A
ガイドロッド(1108L)(SWT)	4.5	W1103-0683Z
リリースカップリング(SWT)	1.6	W1103-0684A
アッパガイド(SWT)	2.9	W1103-0685Z
T型ノッキングブロック	2.1	W1104-0076B

[仕様]

ガイドロッドASSY(G)(SWT)	
外径(mm)	φ88
全長(mm)	2146
接続ネジ	φ40.5
質量(kg)	13.7
商品コード	W1103-0803Z

※(A)タイプにノッキング
ブロックを追加したものです。

(SWT)接続ネジタイプ

ノッキングカップリング(A)
(SWT×SWT)
W1103-0830Z

リング巻(SWT)
W1103-0832Z

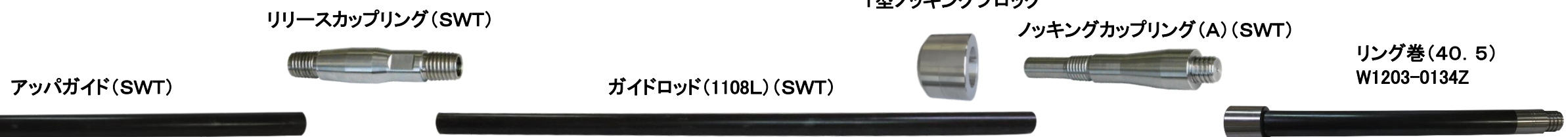


◇半自動モンケン ガイドロッドネジ緩みテスト

◎結果はYouTubeでご覧下さい

https://youtu.be/DI_8x4dIXpM

組立構成例

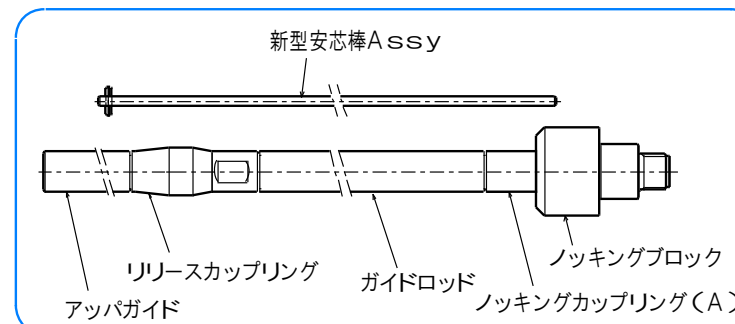


安全のために『安芯棒』を併用しましょう

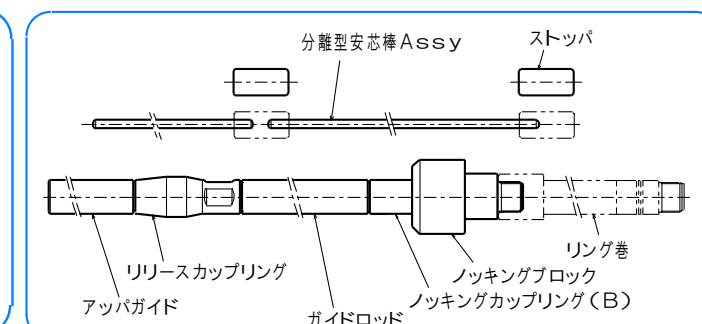
安芯棒は標準貫入試験時のガイドロッドネジ部折損によるドライブハンマの突然の落下から身を守ります。



名称	質量(kg)	商品コード
新型安芯棒	0.95	W1104-0419Z



安芯棒付ガイドロッドASSY(GA) 商品コード: W1103-0890Z



安芯棒付ガイドロッドASSY(QB) 商品コード: W1103-0903Z

■仕様は改良のため予告なく変更することがあります。